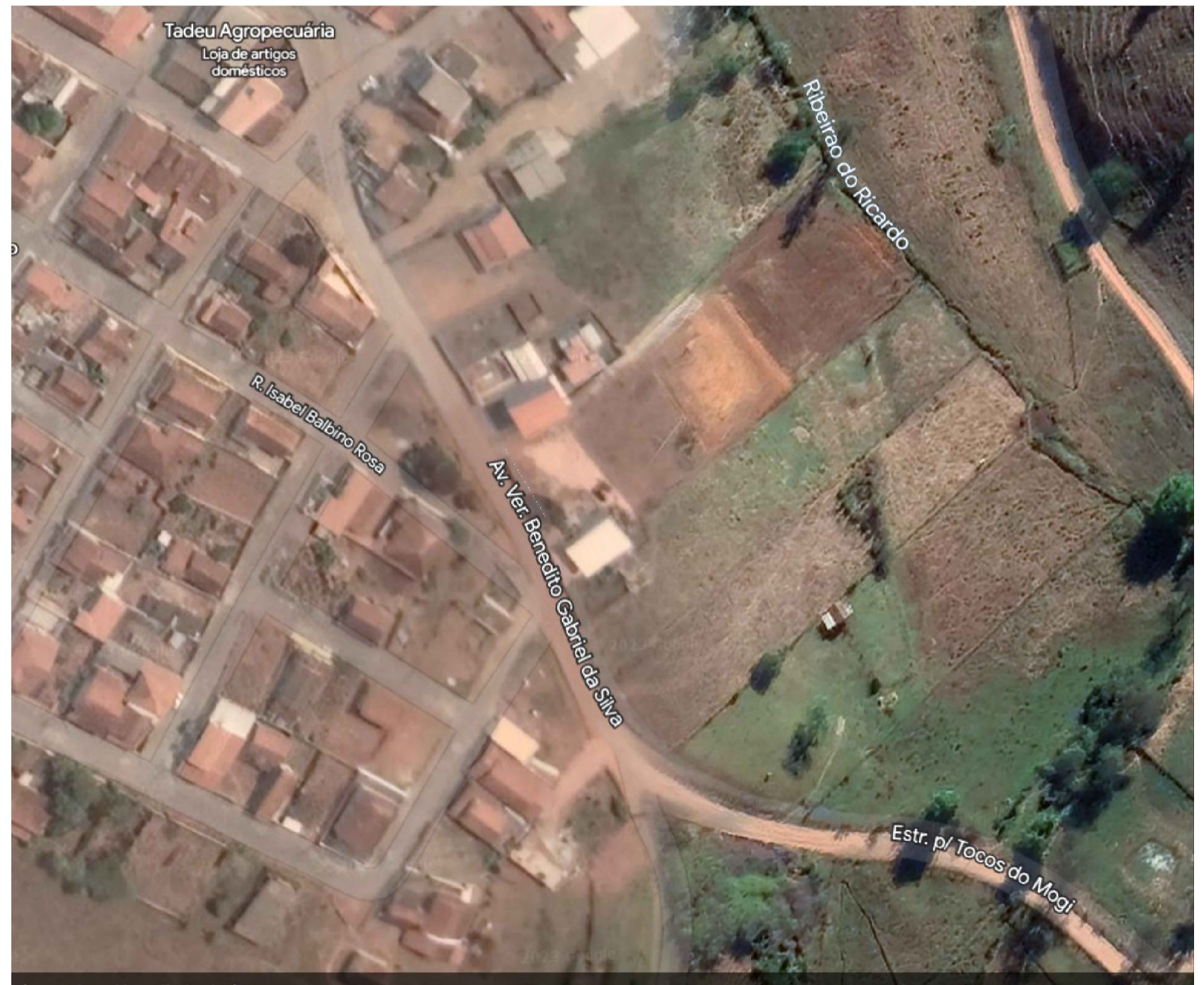


DETALHE 01: CORTE - CAMADAS PISO INTERTRAVADO 16 FACES S/ ESCALA

CORTE TRANSVERSAL - PISTA DE ROLAMENTO INTERTRAVADO E = 8,0 CM

Detalhe da Guia / Sarjeta Extrusada Moldada "in loco" unidade: cm



ÁREA LIVRE DAS SARJETAS
1.059,96 m² (149,29 m x 7,10 m)
SARJETAS
245,58m (149,29 x 2 lados)

obs.: O pavimento existente da estaca E0 à estaca E3+1 será removido pela Prefeitura Municipal

PREFEITURA MUNICIPAL DE BORDA DA MATA - M.G.

Objetivo:	PAVIMENTAÇÃO EM PISO INTERTRAVADO 16 FACES - e = 8,0 cm
Local:	EST MUN BAIRRO SERTÃOZINHO SENTIDO TOCOS DO MOGI - ZONA RURAL
Cidade:	BORDA DA MATA - SUL DE MINAS
Escala:	S/ESCALA

DATA:
23/11/2023

AFONSO RAIMUNDO DE SOUZA
Prefeito Municipal

Thales Eduardo da Luz Barta
Eng. Civil - CREA 325153/D

