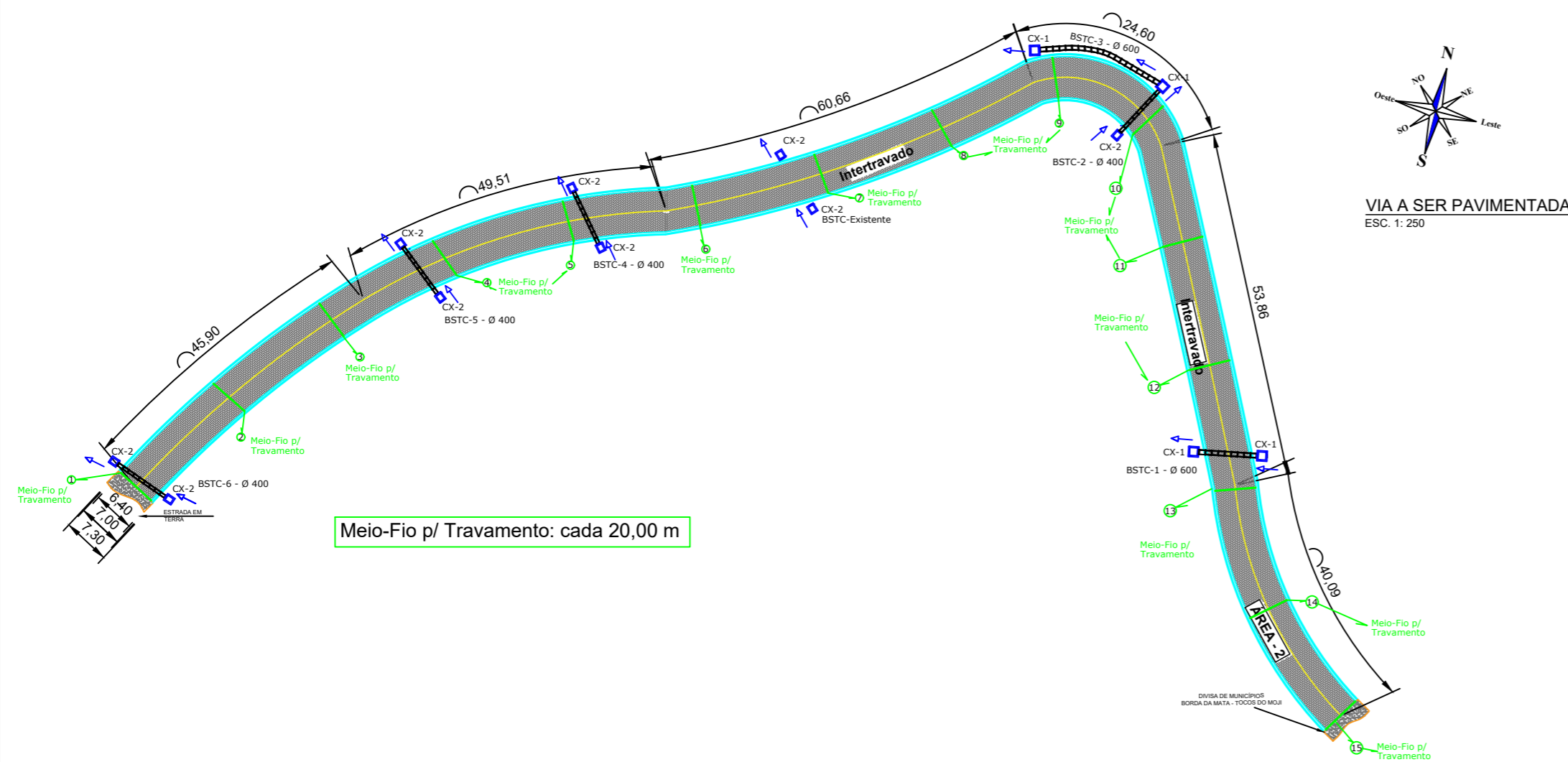
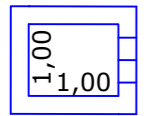
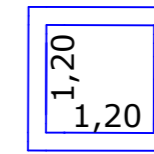


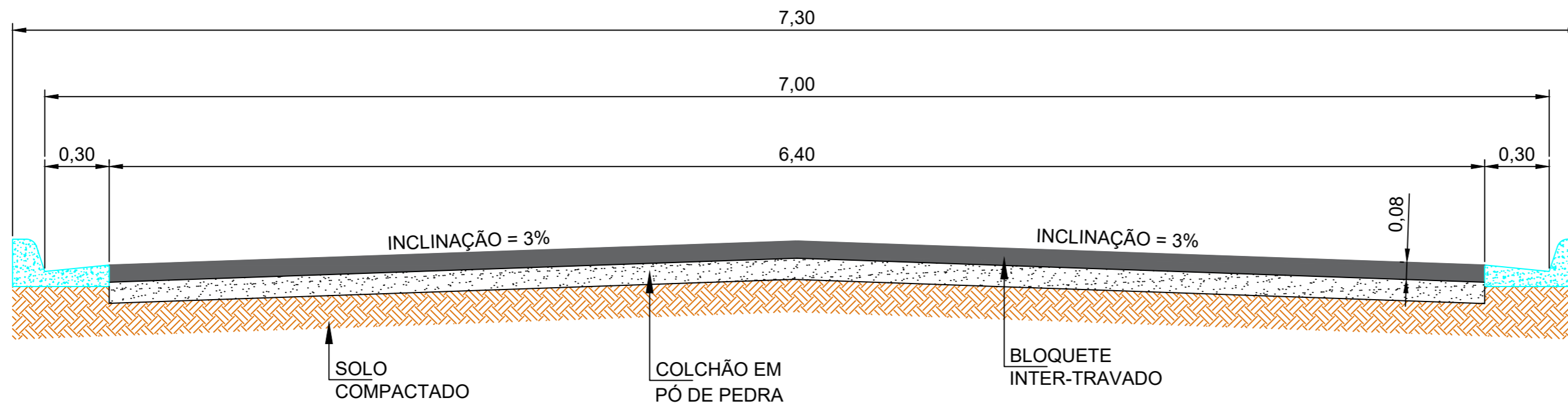
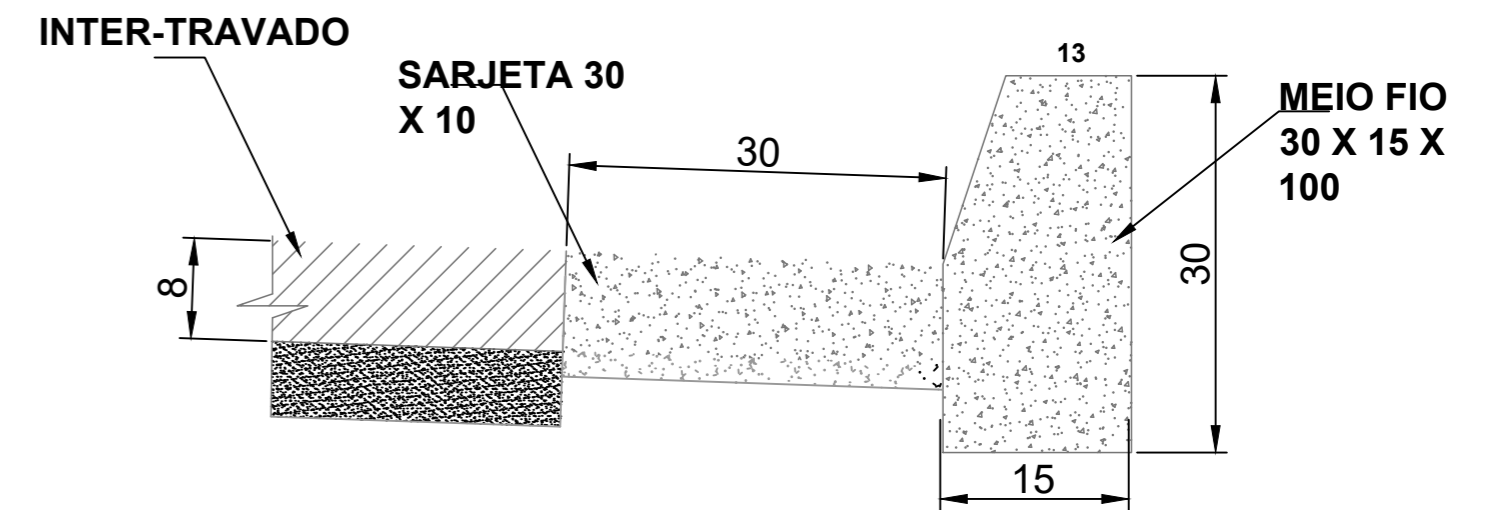
LOGRADOURO	COMPRIMENTO DA VIA	LARGURA S/ SARJETA	LARGURA C/ SARJETA	ÁREA SEM SARJETA	ÁREA COM SARJETA	SARJETA	MEIO FIO LATERAL	MEIO FIO P/ TRAVAMENTO	ÁREA Á PAVIMENTAR
ESTRADA PORTEIRA DO CÉU	274,62 m	6,40 m	7,00 m	1.757,57 m ²	1.922,34 m ²	549,24 m	549,24 m	96,00 m	1.757,57 m ²

CAIXA CX-1
1,20 x 1,20 x 1,50 m
(Medidas Internas)

CAIXA CX-2
1,00 x 1,00 x 1,20 m
(Medidas Internas)



Meio-Fio p/ Travamento: cada 20,00 m



DET. PERFIL DA VIA
ESC. 1: 25

TRAVAMENTO DO PISO INTER-TRAVADO EM MEIO-FIO PRÉ MOLDADO, CADA 20 M, INCLUSIVE INÍCIO E FINAL DO TRECHO

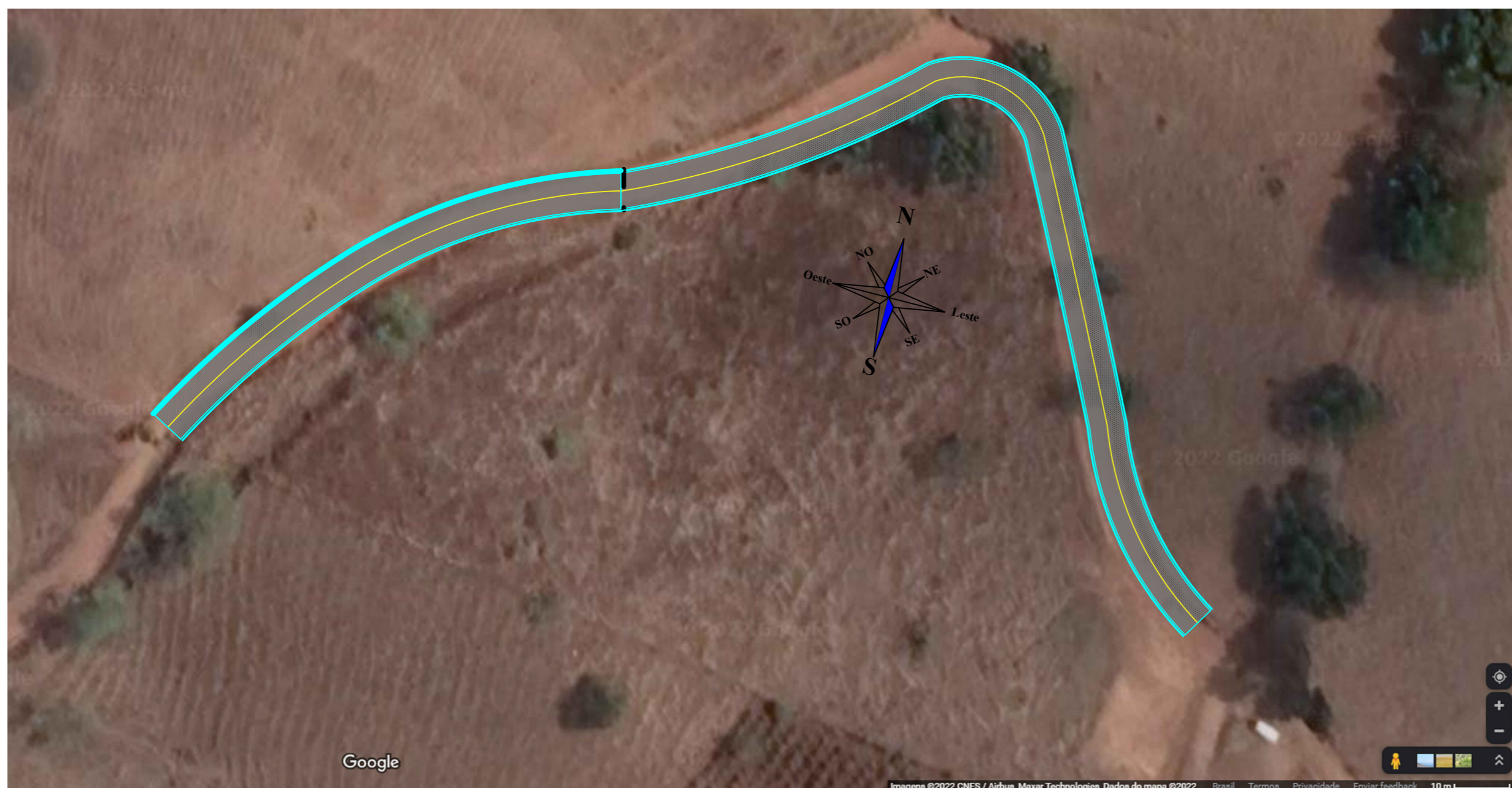
PREFEITURA MUNICIPAL DE BORDA DA MATA - M.G.

FOLHA Nº 01

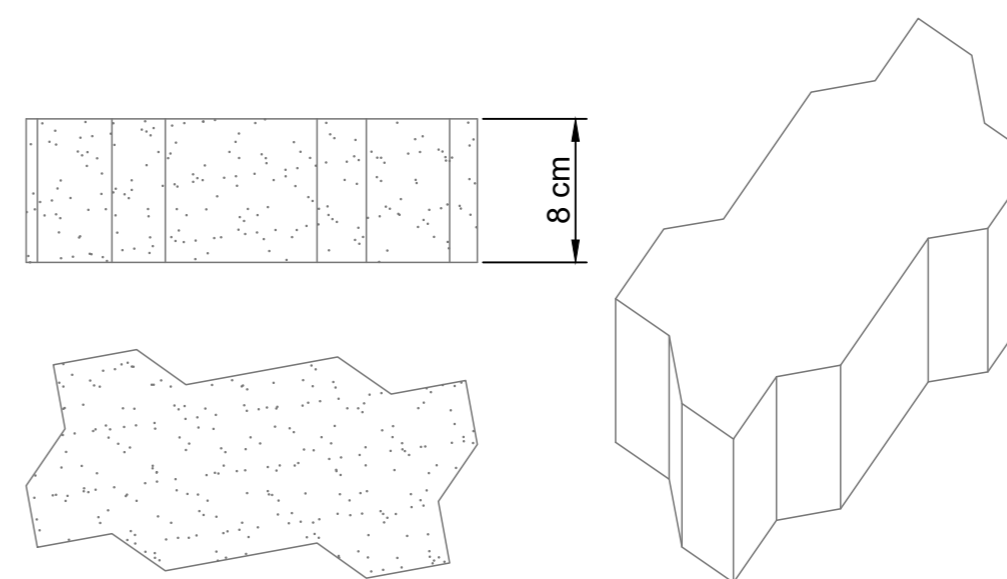
Objetivo: PAVIMENTAÇÃO EM PISO INTERTRAVADO 16 FACES - e = 8,0 cm
Local: ESTRADA MUNICIPAL PARA PORTEIRA DO CÉU - ZONA RURAL
Cidade.: BORDA DA MATA - SUL DE MINAS
Escala: S/ESCALA

AFONSO RAIMUNDO DE SOUZA
Prefeito Municipal

THALES EDUARDO DA LUZ
Assinado de forma digital por THALES EDUARDO DA LUZ BARTA:13397364620
THALES EDUARDO DA LUZ BARTA:13397364620
Dados: 2023.06.30 10:43:36 -03'00'
THALES EDUARDO DA LUZ BARTA
Eng. Civil - CREA 325.153/D



DETALHE 01: CORTE - CAMADAS BLOQUETE S/ ESCALA



BLOQUETE 16 FACES
fck 35 Mpa
ESC. 1: 5

PREFEITURA MUNICIPAL DE BORDA DA MATA - M.G.

FOLHA
Nº 02

Objetivo: PAVIMENTAÇÃO EM PISO INTERTRAVADO 16 FACES - e = 8,0 cm
Local: ESTRADA MUNICIPAL PARA PORTEIRA DO CÉU - ZONA RURAL
Cidade.: BORDA DA MATA - SUL DE MINAS
Escala: S/ESCALA

AFONSO RAIMUNDO DE SOUZA
Prefeito Municipal

THALES EDUARDO DA LUZ
Assinado de forma digital por THALES EDUARDO DA LUZ BARTA:13397364620
Dados: 2023.06.30 10:44:36 -03'00'

THALES EDUARDO DA LUZ BARTA
Eng. Civil - CREA 325.153/D