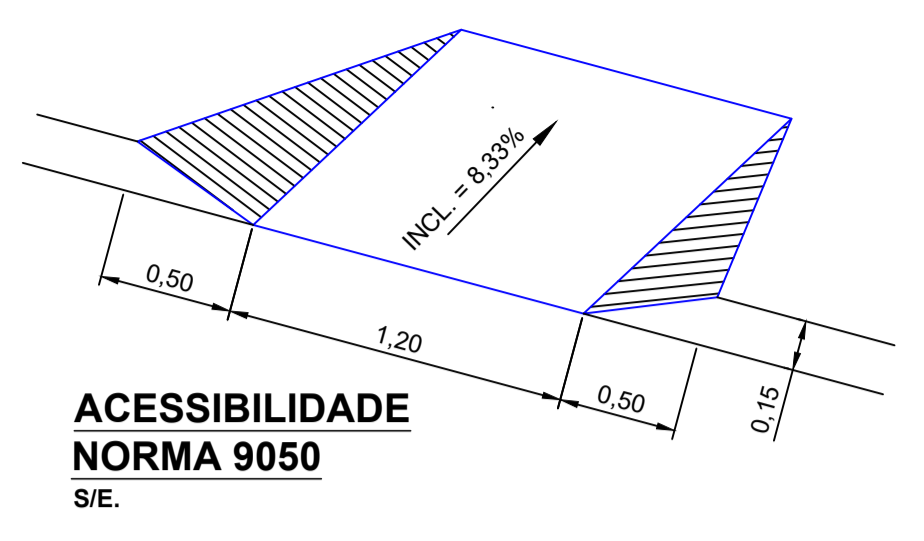
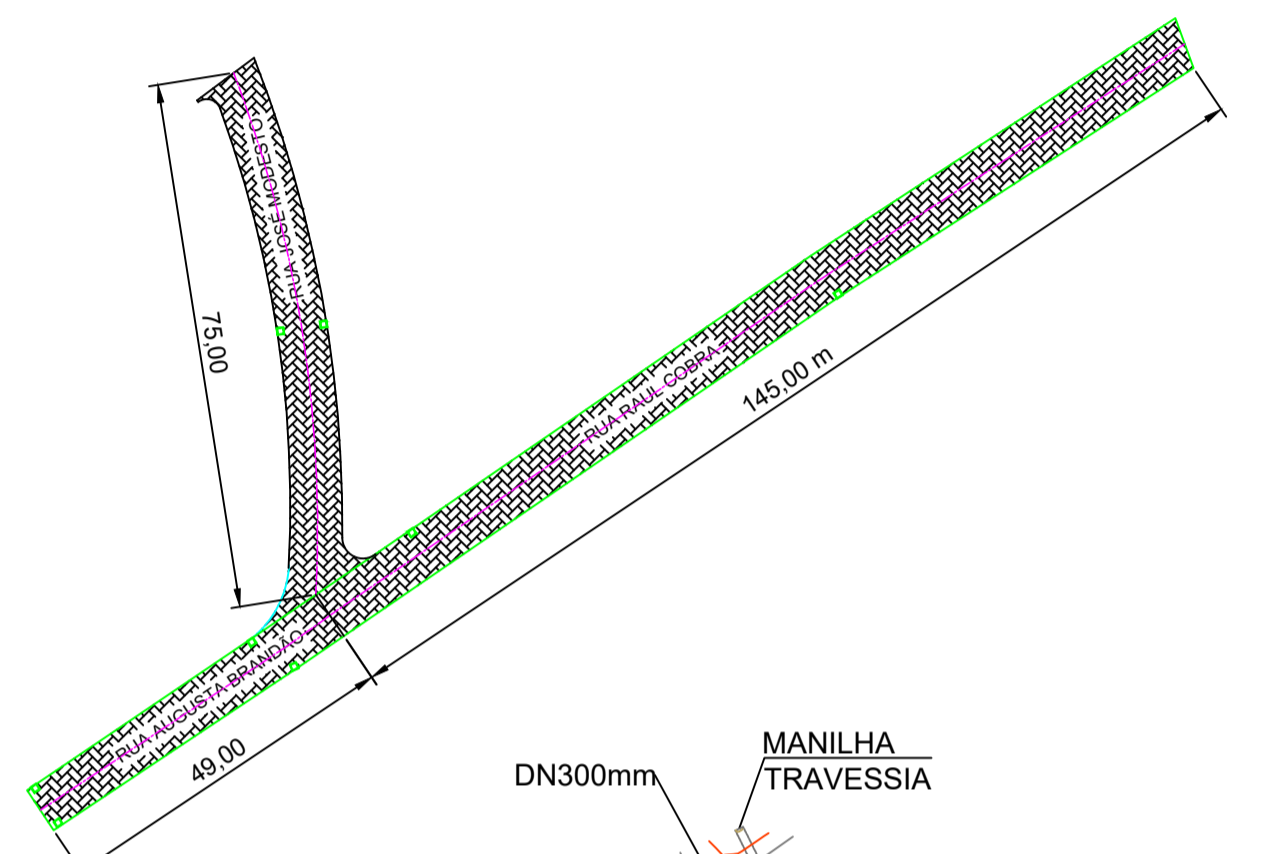


DET. PERFIL DA VIA
ESC. 1: 25

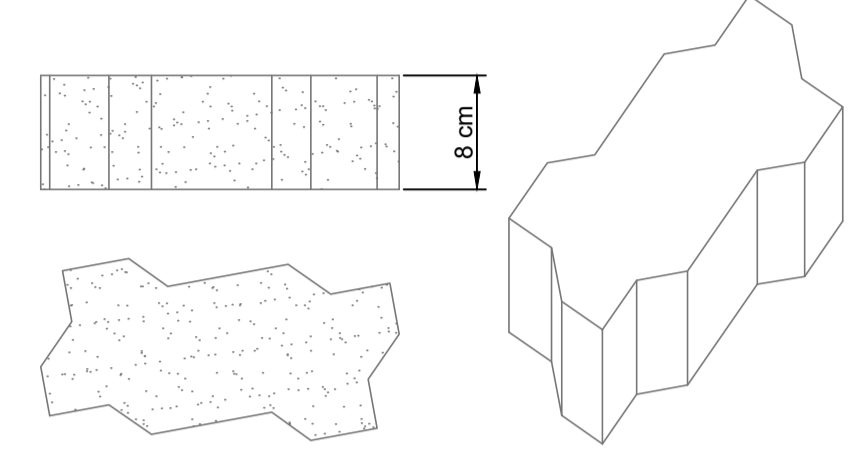


ACESSIBILIDADE NORMA 9050
S/E.

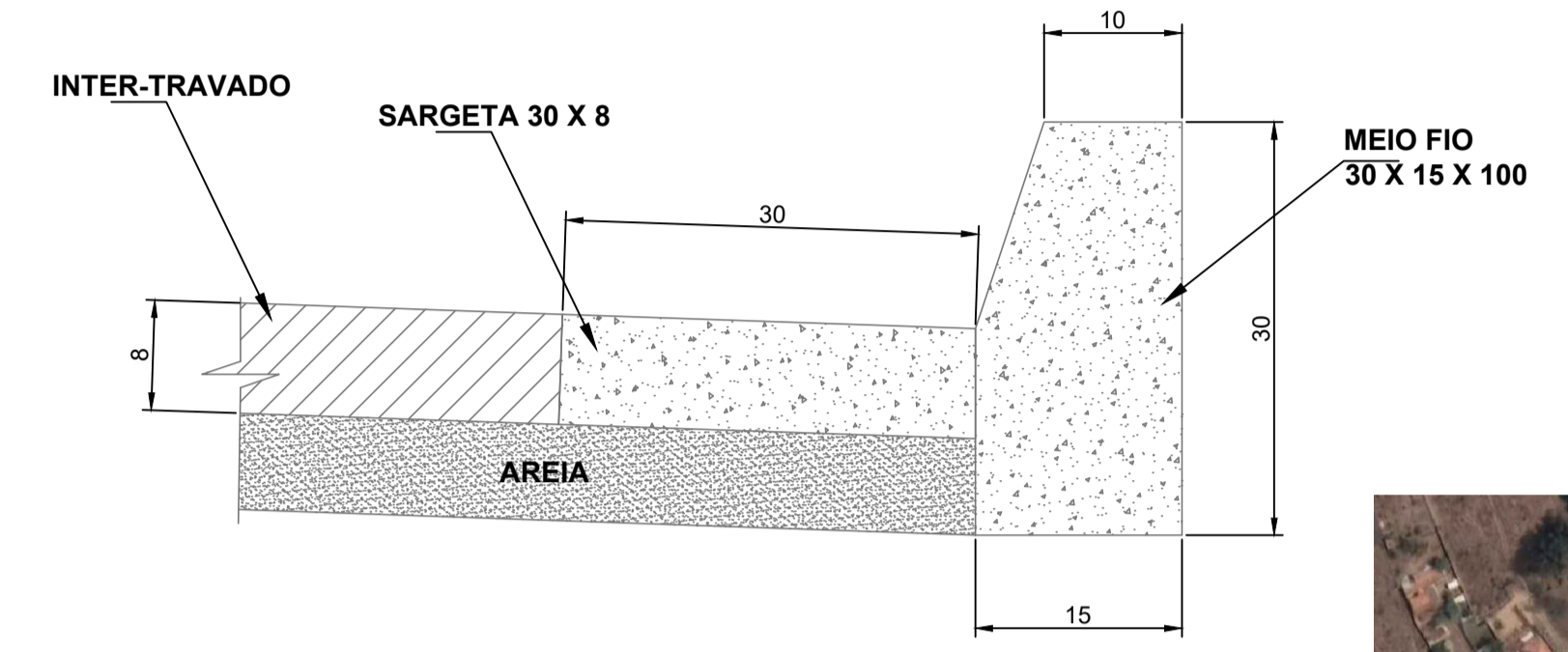
VIA	LOGRADOURO	COMPRIMENTO DA VIA	LARGURA S/ SARJETA	LARGURA C/ SARJETA	ÁREA SEM SARJETA	ÁREA COM SARJETA	COMPRIMENTO DA SARJETA	COMPRIMENTO DO MEIO FIO	ÁREA À PAVIMENTAR
RUA	RAUL COBRA	145,00 m	6,40 m	7,00 m	928,00 m²	1.015,00 m²	290,00 m	290,00 m	928,00 m²
RUA	AUGUSTA BRANDÃO	49,00 m	6,40 m	7,00 m	313,60 m²	343,00 m²	86,00 m	43,00 m	313,60 m²
RUA	JOSÉ MODESTO	75,00 m	6,40 m	7,00 m	480,00 m²	525,00 m²	149,00 m	149,00 m	480,00 m²
TOTAIS		268,60 m			1.721,60 m²	1.883,00 m²	525,00 m	482,00 m	1.721,60 m²



ÁREA DE PAVIMENTAÇÃO
ESC. 1: 1000

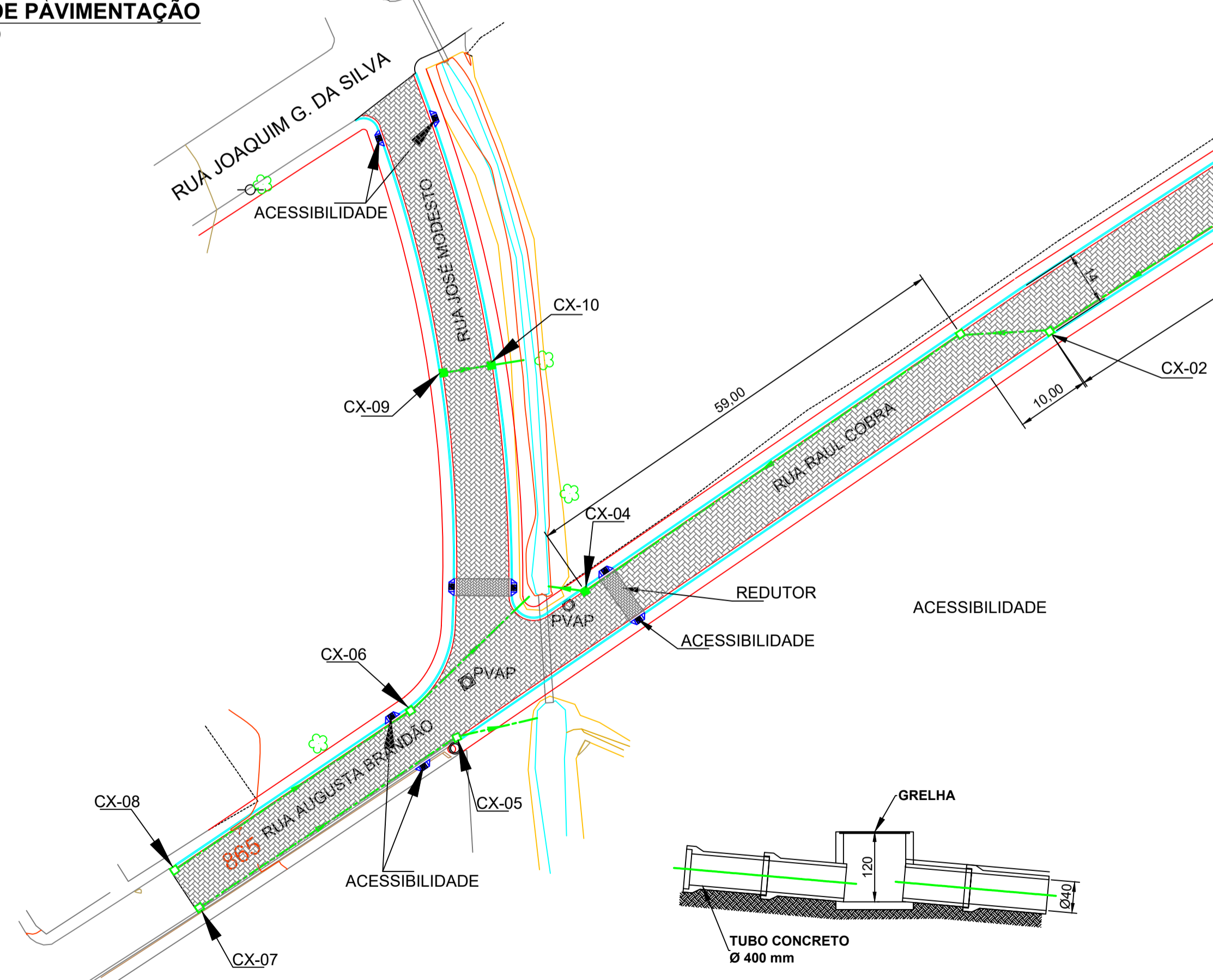
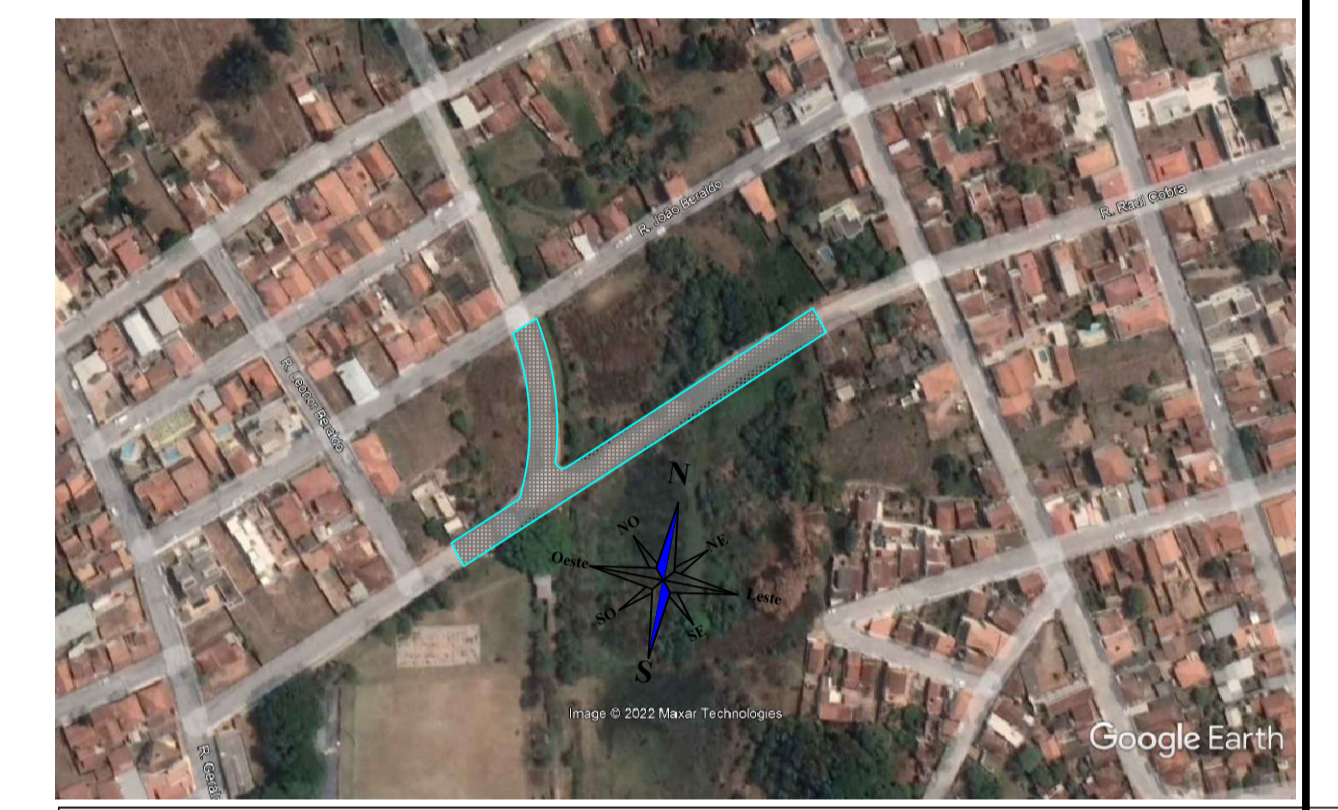


BLOQUETE 16 FACES
fck 35 Mpa
ESC. 1: 5

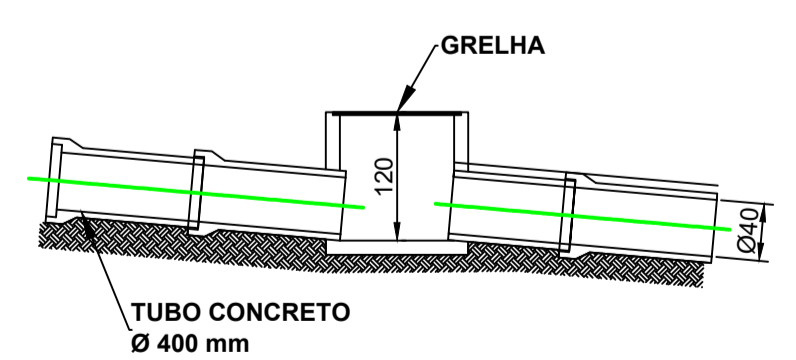


QUANTITATIVO
50 UN. P/M²
ESC. 1: 50

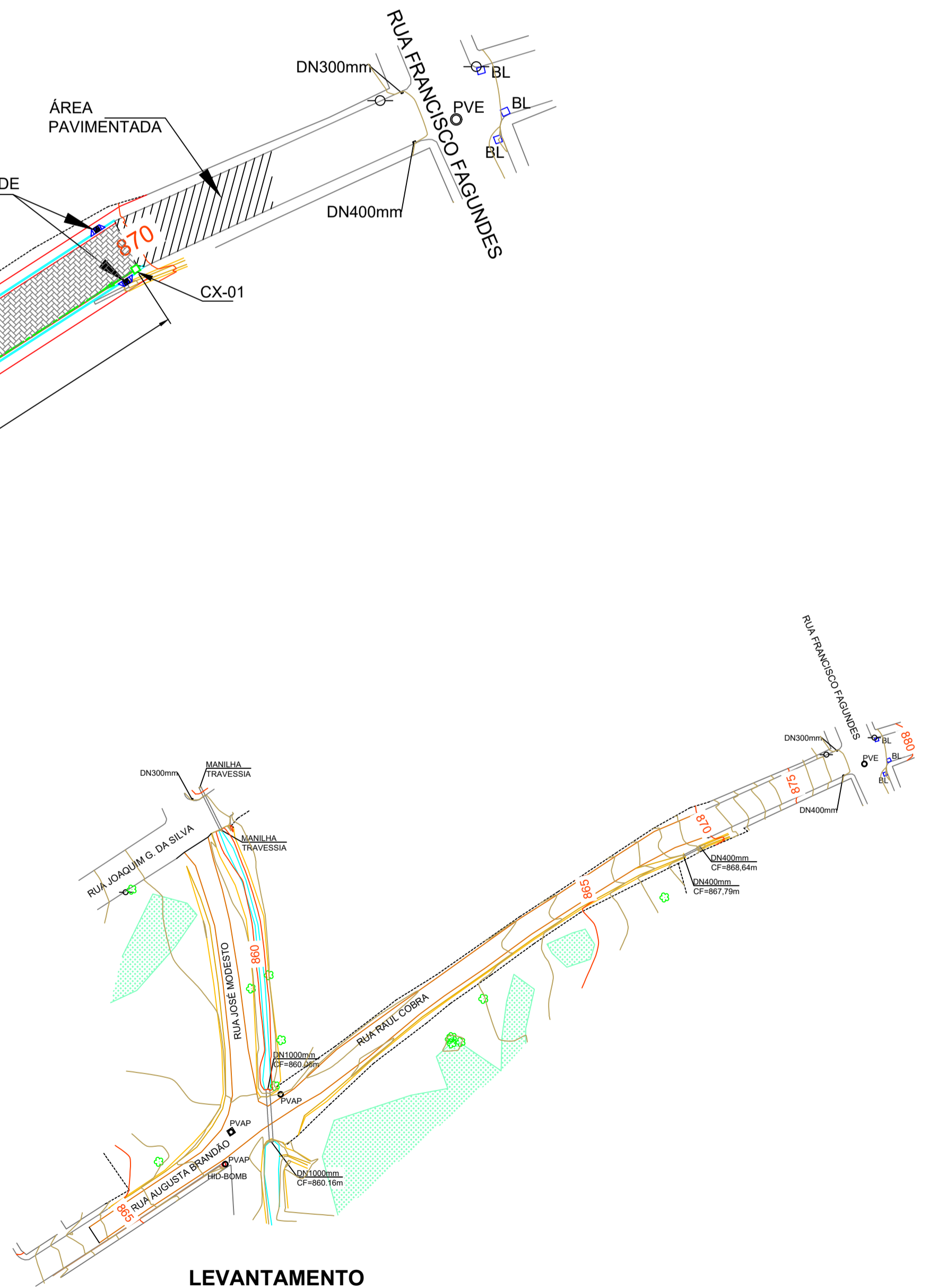
BLOQUETE - fck 35 Mpa
ESC. 1: 5



PAVIMENTAÇÃO E DRENAGEM PLUVIAL
ESC. 1: 500



DRENAGEM
ESC. 1: 50



LEVANTAMENTO TOPOGRÁFICO
ESC. 1: 1000

PROJETO **ARQUITETÔNICO** FOLHA **1 / 1**

OBRA
PAVIMENTAÇÃO EM BLOQUETES INTER-TRAVADOS
LOCAL
RUA RAUL COBRA, AUGUSTA BRANDÃO E JOSÉ MODESTO.
BAIRRO
SANTA RITA
PROPORTE
PREFEITURA MUNICIPAL
CIDADE
BORDA DA MATA-MG
CEP
37.564-000
DATA
FEVEREIRO / 2022

ESCALA INDICADA
ART

LOGRADOUROS
RUA RAUL COBRA - CENTRO
RUA AUGUSTA BRANDÃO - SANTA RITA
RUA JOSÉ MODESTO - SANTA RITA

ÁREAS EM M²

PREFEITO MUNICIPAL
AFONSO RAIMUNDO DE SOUSA

ENG. CIVIL
JOÃO BERTOLACCINI JÚNIOR
CREA
23261-D/MG

PREFEITURA